


**Инв. № 7863**

**Кад. № 09:107: 075-301**

ҚАЗАҚСТАН РЕСПУБЛИКАСЫ ӘДІЛЕТ МИНИСТРЛІГІ ТІРКЕУ ҚЫЗМЕТІ  
КОМИТЕТІНІҢ ҚАРАҒАНДЫ ОБЛЫСЫ БОЙЫНША «ЖЫЛЖЫМАЙТЫН МҮЛІК  
ЖӨНІНДЕГІ ОРТАЛЫҒЫ» РМҚП  
РГКП «ЦЕНТР ПО НЕДВИЖИМОСТИ ПО КАРАГАНДИНСКОЙ ОБЛАСТИ КОМИТЕТА  
РЕГИСТРАЦИОННОЙ СЛУЖБЫ МИНИСТЕРСТВА ЮСТИЦИИ РЕСПУБЛИКИ  
КАЗАХСТАН»



**Мекенжай/Адрес:**  
**Карагандинская область,**  
**Шетский район,**  
**с.Еркиндык,8**

**Нысан/Объект**  
**Имущественный комплекс**

**Агадырь 2008 г.**

1



Қазақстан Республикасы әділет Министрлігі Тіркеу қызметі комитетінің Қарағанды облысы бойынша "Жылжымайтын мүлік жөніндегі орталығы" РМҚК  
РГКП "Центр по недвижимости по Карагандинской области"  
Комитета регистрационной службы Министерства юстиции Республики Казахстан

Жылжымайтын мүлік нысанын тіркеуге  
**Ф-2 Техникалық төлқұжат/Технический паспорт Ф-2**

на регистрируемые объекты недвижимости  
А,А1,А2,а,а1,а3-Здание СШ Еркіндық  
(многоквартирные жилые дома,офисы,промышленные,торговые объекты и т.п)

1.Республика/Республика	Казахстан
2.Облыс/Область	Карагандинская
3.Қала (ауыл, село, тб)/Город (поселок, село, дп.)	с.Еркіндық
4.Аудан/Район в городе	Шетский
5.Кадастр нөмірі/Кадастровый номер	
6.Көше/Улица	
7.Үй №/№ дома	8
8.Түгендеу нөмірі/Инвентарный номер	7863

1.Қор категориясы/Категория фонда

нежилой

**Ортақ мағлұматтар/Общие сведения**

1.Серия, жоба түрі/Серия, тип проекта	
2.Қабат саны/Число этажей	1
3.Құрылыс ауданы/Площадь застройки	1330.4
4.Ғимарат көлемі/Объем здания	5345
5.Ортақ ауданы/Общая площадь	1079.3
6.Балкон, террас алаңы/Площадь балкона, террас	
7.Тұрғылықты аудан/Основная площадь	915.2
8.Тұрғылықты ғимарат ауданы/Площадь нежил. помещ.	
9.Пәтер саны/Число квартир	
10.Ғимарат саны/Число помещений	30
11.Қабырға мат/Материал стен	пеноблок
12.Құрылыс сал/Год постройки	1971
13.Физик.№ тозу./Физич. износ, %	20

Төлқұжат 15.04.2008г. жағдайына құрастырылған  
Паспорт составлен по состоянию на 15.04.2008г.

филиал менгерушісі  
управляющий Агадырским филиалом

Т. Сулейменова





### Аудандарды бөлу / Распределение площади

№	Бөлек пәтерлер-де / В отдслн. квартирах	Коридор түріндегі ғимараттар / В помещ. корид. типа	Жатақана-ларда / В общежи-тиях	Қонақ үйлерде / В гостини-цах	Ортақ аудан санынан / Из общего числа площади			Пәтерлерді бөлме саны бойынша бөлу / Распределение квартир по числу комнат													
					мансард-та / в мансардах	жертөле-де / в подвалах	кабаттар-да / в цок.этажах	тәле / в бараках	1 бөл ме-лі / 1-но комнат.				2 бөл ме-лі / 2-х комнат.		3 бөл ме-лі / 3-х комнат.		4 бөл ме-лі / 4-х комнат.		5 бөл ме-лі / 5-и комнат.		
01	Тұрғылықты пәтер саны / Кол-во жилых квартир																				
02	Тұрғылықты бөлме саны / Кол-во жилых комнат																				
03	Ортақ аудан, м2 / Общая площадь, м2																				
04	Тұрғылықты аудан, м2 / Жилая площадь, м2																				

### Тұрғылықсыз ғимарат / Нежилые помещения

Площадь / Аудан	Тұрғылықсыз ғимаратта / Жилая площадь в нежилом помещении	Саудалық / Торговая	Өндірістік-өнеркәсіптік үй және ғимарат / Промышленно-производственных зданий и сооруж.	Қоймалық / Складская	Тұрмыстық қызмет ету / Бытового обслуживания	Гараждар / Гаражи	Ұйымдар мен мекемелер басқарма, ғылыми, банктік, қоғамдық және т.б. / Организаций и учреждений управления, научных, банковских, общественных и т. д.	Қоғамдық тамақтандыру / Общественного питания
1	2	3	4	5	6	7	8	9
Негізгі / Основная								
Көмекші / Вспомогательная								

Площадь / Аудан	Халыққа білім беру мекемелері / Учреждений народного образования	Көліктік ғимарат және үйлер / Транспортных зданий и сооружений	Сауықтыруға арналған денсаулықсақтау саласы / Здравоохранения, лечебно-го назначения	Дене шынықтыру-спорттық / Физкультурно-спортив.	Мәдениет және өнер мекемелері / Учреждений культуры и искусства	Инженерлік сет ғимараттары / Сооружений инженер. сетей	Басқалар / Прочие	Барлығы / Всего
1	2	3	4	5	6	7	8	9
Негізгі / Основная	915.2							915.2
Көмекші / Вспомогательная	164.1							164.1



**Конструктивті элементтер және инженерлік жабдықтардың техникалық сипаттамасы**

**Техническое описание конструктивных элементов и инженерного оборудования**

№ п/п	Конструктивті элементтер атауы / Наименование конструктивных элементов		Конструктивті элементтер сипаттамасы (материал, өңдеу және т.б.) / Описание конструктивных элементов (материал, отделка и проч.)	Техникалық жағдайы (қалдық, гниль, сызат және т. б.) / Техничес-кое состояние (осадка, гниль, трещины и т.д.)	Тозу / Износ, %	Ағымдағы өзгерулер / Текущие изменения
1	2		3	4	5	6
1	Іргетас / Фундамент		бутобетон	удовлетворительное	20	
2	а) сыртқы және ішкі капит. қабырғалар / наружные и внутренние капитальные стены		пеноблок	удовлетворительное	20	
	б) аралықтар / перегородки		пеноблок	удовлетворительное	20	
3	Перекрытие / Қапзан	шатырлық / чердачное	деревянные	удовлетворительное	20	
		қабатаралық / междуэтажное				
4	Шатыр / Крыша		шиферная	удовлетворительное	25	
5	Еден / Полы	1 қабат / 1-го этажа	дощатые, лин, метл. плиты	удовлетворительное	15	
		соңғы қабат / последующих этажей				
6	Арамыз / Проемы	терезе / окна	двойные с мет .решеткой	удовлетворительное	15	
		есіктер / двери	филенчатые	удовлетворительное	15	
7	Өңдеу жұ- мыстары / Отделка	ішкі / внутренние	известковая окраска по штукатурке, п. м. окр	удовлетворительное	10	
		сыртқы / наружные	кладка под расшивку швов	удовлетворительное	20	
8	Ыстық сумен қамту / Горячее водоснабжение		имеется			
9	Су құбыры / Водопровод		имеется			
10	Канализация / Канализация					
11	Электр жарығы / Электроосвещение		имеется			
12	Жылу / Отопление	пештік / печное	имеется			
		пештік газ / печное газовое				
		ЖЭЦ / от ТЭЦ				
		АГВ / от АГВ				
		жеке жылу конд. / от индивид. отопит. установок	газбен / на газе			
			қатты жағар / на тверд. топливе	имеется		
		аудан котельн. / от районной котельной	газбен / на газе	-		
			қатты жағар / на тверд. топливе	-		
13	Әртүрлі жұмыстар / Разные					



**Жер учаскесінің экспликациясы, кв.м / Экспликация земельного участка, кв.м**

Жер бөлім. құжаттар бойынша / По землеотвод. документам	Дерек бойынша орындалған / По фактическому использованию	Салынған аудан / Застроенная площадь			Салынбаған аудан / Незастроенная площадь		
		барлығы / всего	негізгі құрылымдармен / под основными строениями	қосымша құрылыс және ғимарат не. / под проч. постройками и сооружениями	асфальт жабулар / асфальтовые покрытия	басқа да алмаст. / прочие замощения	топырақ / грунт
1	2	3	4	5	6	7	8
		130.4	1325.9	4.5	97.8	135.2	

**Салынбаған аудан / Незастроенная площадь**

Аудандарды жабықтау / Оборудование площадки		Жасыл отырғызулар / Зеленые насаждения				
барлығы / всего	спорттық / спортивные	балалар / детские	шаруашылық / хозяйственные	барлығы / всего	газон ағаштар / газон с деревьями	жеміс бақ шасы / пло-
9	10	11	12	13	14	15
					16	17
						18

**Негізгі және көмекші құрылымдардың, салқын қосымша құрылыстар, жертелер, аула ғимараттары, ауыстырулардың тағайындалуы және сипаттамасы / Назначение и характеристика основных и служебных строений, холодных пристроек, подвалов, дворовых сооружений, замощений**

Жоспар бойынша литер / Литер по	Тағайындауы / Назначение	Ауданы, м2 / Площадь, м2	Көлемі, м3 / Объем, м3	Тозу / Износ, %	Конструктивті элементтердің суреттеуі / Описание конструктивных элементов				
					іргетас / фундамент	кабырға және аралық / стены и перегородки	калқан / перекрытия	күрделі / кровля	аралықтар / проемы
1	2	3	4	5	6	7	8	9	10
A	Здание школы	449.6	1619	20	бутобетон	пеноблок	деревянные	шифер	допатые
A1	пристройка	307.6	1600	20	бутобетон	шлакоблок	деревянные	шифер	допатые
A2	пристройка	76.7	315	20	бутобетон	шлакоблок	деревянные	шифер	допатые
A3	пристройка	473.3	1751	20	бетон	шлакоблок	ж/бетон	шифер	допатые
a	пристройка	8.1	26	10	бетон	шлакоблок	деревянные	шифер	допатые
a1	пристройка	7.5	24	10	бетон	шлакоблок	деревянные	шифер	допатые
a2	пристройка	3.1	10	10	бетон	шлакоблок	деревянные	шифер	допатые
крыльцо		4.5			бетон	шлакоблок	деревянные	шифер	допатые
отмостки		135.2				бетон			
I	ограждение	399.4н.м				металлическая			

Орындаған маман

Ж.Мукашева

Филиал меңгерушісі  
Управляющий

Т. Сулейменова

Выполнил специалист

17.04.2008г.

# СИТУАЦИОННЫЙ ПЛАН ЗЕМЕЛЬНОГО УЧА

## ЖИЛОЙ МАССИВ

ПРОХОД

96.22

H=1.80

30.20

I

1.50

12.25

A2

H=4.10

1.62

92

2.2

1.64

H=3.20

A1

H=5.20

A

1ПН

H=3.60

53.85

17.40

H=3.20

2.93

18.20

11.54

H=2.80

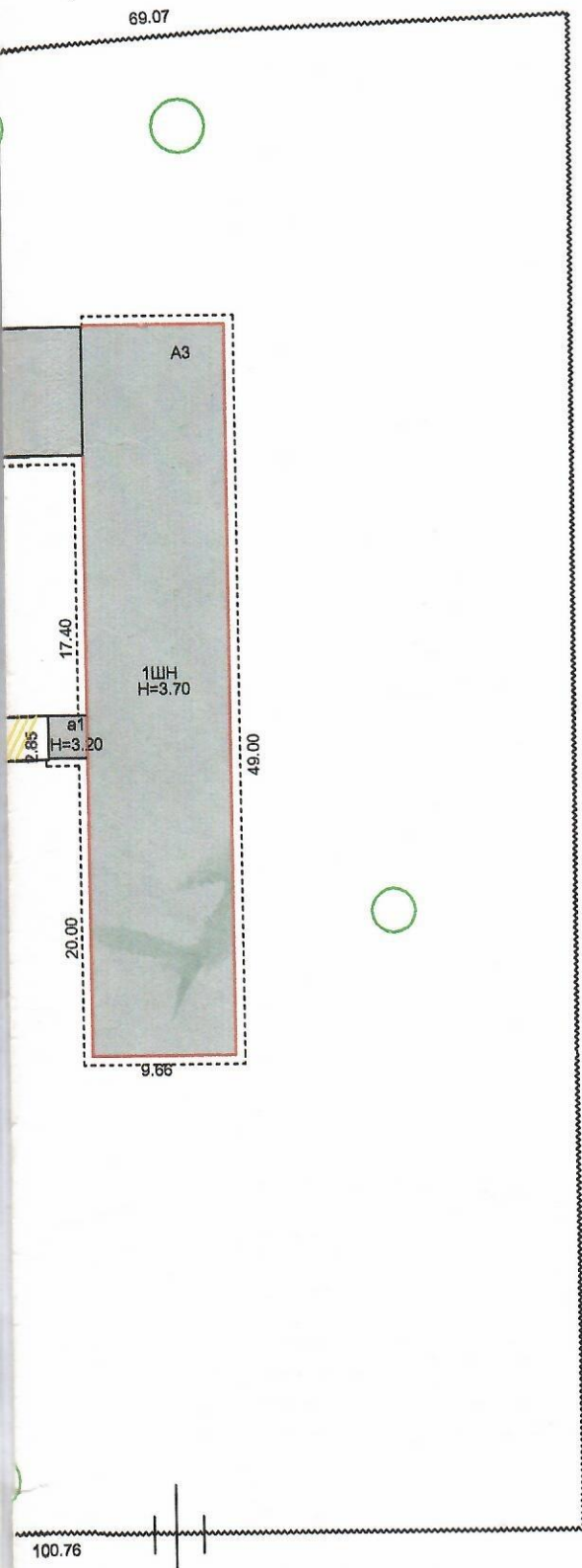
5.10

2.76

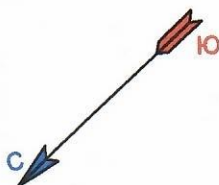
ПРОЕЗД



СТКА



ПРОХОД



"ЖЫЛЖЫМАЙТЫН МҢЛІК ОРТАЛЫҒЫ" МК			
Агадырский филиал			
Мекенжай: Карагандинская обл, Шетский р/н, с.Еркиндык, 8			
Караганды облысы Шет ауданы Мемлекеттік мекеме "Еркіндік орта мектебі"			М 1:500
Дата	орындаушы	Фамил. Аты-жөні	Қолы
15.04.08	специалист	Ж.Мукашева	<i>Ж.Мукашева</i>
17.04.08	тексерді	Сулейменова Т.	<i>Т.Сулейменова</i>





# ПОЭТАЖНЫЙ ПЛАН

ЛИТ. А2  
H=4.10

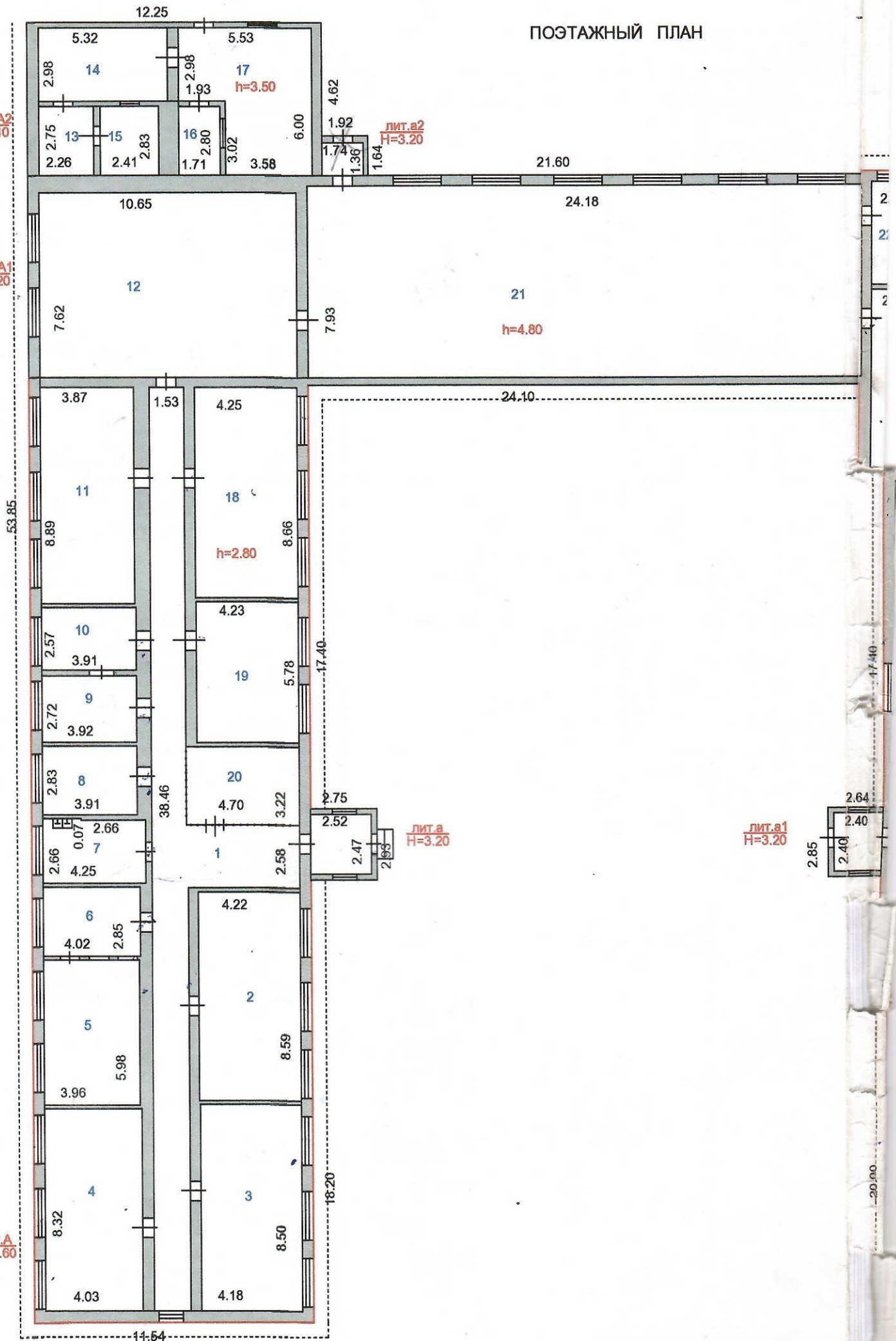
ЛИТ. А1  
H=5.20

ЛИТ. а2  
H=3.20

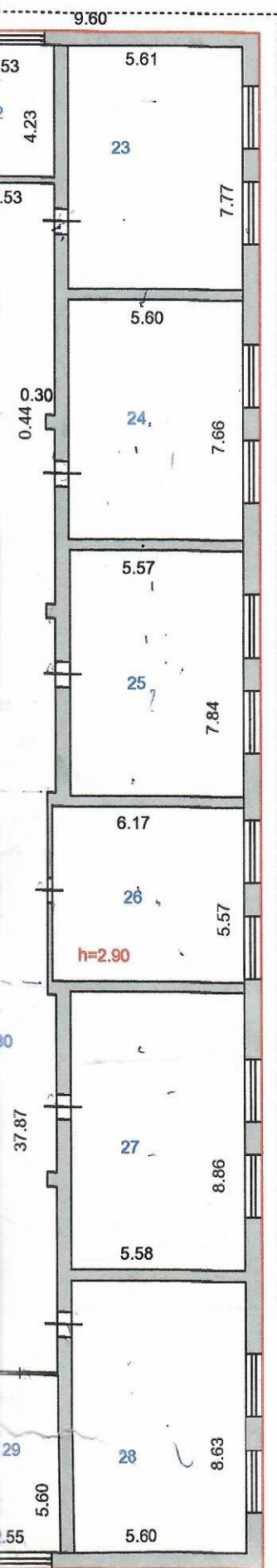
ЛИТ. а  
H=3.20

ЛИТ. а1  
H=3.20

ЛИТ. А  
H=3.60







"ЖЫЛЖЫМАЙТЫН МҢЛІК ОРТАЛЫҒЫ" МКК			
Агадырский филиал			
Мекенжай: Карагандинская обл Шетский р/н, с.Еркиндык,8			
Қабат: 1	Қабаттық жоспар: Караганды облысы Шет ауданы Мемлекеттік мекеме "Еркіндік орта мектебі"		М 1:200
Дата	Орындаушы	Фамил. Аты-жені	Қолы
15.04.08	специалист	Ж.Мукашева	<i>Ж.Мукашева</i>
17.04.08	тексерді	Сулейменова Т.	<i>Т.Сулейменова</i>



[illegible]





8

Қазақстан Республикасы әділет Министрлігі Тіркеу қызметі комитетінің Қарағанды  
облысы бойынша "Жылжымайтын мүлік жөніндегі орталығы" РМҚК  
РГКП "Центр по недвижимости по Карагандинской области"  
Комитета регистрационной службы Министерства юстиции Республики Казахстан

Жылжымайтын мүлік нысанын тіркеуге

**Ф-2 Техникалық төлқұжат/Технический паспорт Ф-2**  
(многоквартирные жилые дома, офисы, промышленные, торговые объекты и т.п.)

**Б-Туалет**

1. Республика/Республика	Казахстан
2. Облыс/Область	Карагандинская
3. Қала (ауыл, село, тб)/Город (поселок, село, дп.)	Успенский с/о
4. Аудан/Район в городе	Шетский
5. Кадастр нөмірі/Кадастровый номер	
6. Көше/Улица	с.Еркиндык
7. Үй №/№ дома	8
8. Түгендеу нөмірі/Инвентарный номер	7863

1. Қор категориясы/Категория фонда

нежилое

**Ортақ мағлұматтар/Общие сведения**

1. Серия, жоба түрі/Серия, тип проекта	
2. Қабат саны/Число этажей	1
3. Құрылыс ауданы/Площадь застройки	14.1
4. Ғимарат көлемі/Объем здания	39
5. Ортақ ауданы/Общая площадь	9.0
6. Балкон, террас алаңы/Площадь балкона, террас	
7. Тұрғылықты аудан/Основная площадь	9.0
8. Тұрғылықты ғимарат ауданы/Площадь нежил. помещ.	
9. Пәтер саны/Число квартир	
10. Ғимарат саны/Число помещений	4
11. Кабырға мат/Материал стен	пеноблок
12. Құрылыс сал/Год постройки	1971
13. Физик № тозу./Физич. износ, %	30

Төлқұжат 15.04.2008 жыл жағдайына құрастырылған

Паспорт составлен по состоянию на 15.04.2008 года

Управляющий Агадырским  
филиалом

 Т. Сулейменова









**Конструктивті элементтер және инженерлік жабдықтардың техникалық сипаттамасы**

**Техническое описание конструктивных элементов и инженерного оборудования**

№ п/п	Конструктивті элементтер атауы / Наименование конструктивных элементов	Конструктивті элементтер сипаттамасы (материал, өңдеу және т.б.) / Описание конструктивных элементов (материал, отделка и проч.)	Техникалық жағдайы (қалдық, гниль, сызат және т. б.) / Техничес- кое состояние (осадка, гниль, трещины и т.д.)	Тозу / Износ, %	Ағымдағы өзгерулер / Текущие изменения
1	2	3	4	5	6
1	Іргетас / Фундамент	нет			
2	а) сыртқы және ішкі капит. қабырғалар / наружные и внутренние капитальные стены	пеноблок	удовлетворительное	35	
	б) аралықтар / перегородки	пеноблок	удовлетворительное	35	
3	Перекрытие Қаңзан	шатырлық / чердачное			
	қабатаралық / междуэтажное	деревянные	удовлетворительное	30	
4	Шатыр / Крыша	шифер			
5	Еден / Полы	1 қабат / 1-го этажа	дощатые	удовлетворительное	30
	соңғы қабат / последующих этажей				
6	Арамыз / Проемы	терезе / окна			
	есіктер / двери	деревянные	удовлетворительное	30	
7	Өңдеу жұ- мыстары / Отделка	ішкі / внутренние	известковая окраска по штукатурке	удовлетворительное	25
	сыртқы / наружные		известковая окраска по штукатурке	удовлетворительное	25
8	Ыстық сумен қамту / Горячее водоснабжение				
9	Су құбыры / Водопровод				
10	Канализация / Канализация				
11	Электр жарығы / Электроосвещение				
12	Жылу / Отопление	пештік / печное			
		пештік газ / печное газовое			
		ЖЭЦ / от ТЭЦ			
		АГВ / от АГВ			
	жеке жылу конд. / от индивид. отопит. установок	газбен / на газе			
		қатты жағар / на тверд. топливе			
	аудан котельн. / от районной котельной	газбен / на газе			
		қатты жағар / на тверд. топливе			
13	Өртүрлі жұмыстар / Разные работы			35	

Техникалық паспортқа ұсынылатын құжаттар тізбесі / Перечень документов, прилагаемых к техническому паспорту:

1.Қабатаралық жоспар / поэтажные планы - 1

2.Қабатаралық жоспарға экспликация / Экспликация к поэтаж. планам - 1

Ерекше белгілер / Особые отметки



## 5

Жер учаскесінің ескірітілуі, кв.м / Экспликация земельного участка, кв.м							
Жер бөлін. құжаттар бойынша / По землеотвод. документам	Дерек бойынша орындау № / По фактическому использованию	Салынған аудан / Застроенная площадь			Салынбаған аудан / Незастроенная площадь		
		барлығы / всего	негізгі құрылымдармен / под основными строениями	қосымша құрылыс және ғимарат не. / под проч. постройка-ми и сооружениями	асфальт жабулар / асфальтовые покрытия	басқа да аймақт. / прочие застройки	топырақ / грунт
1	2	3	4	5	6	7	8
		14.1	14.1				

[illegible]

Негізгі және көмекші құрылымдардың, салқын қосымша құрылыстар, ауыстырулардың тағайындалуы және сипаттамасы / Назначение и характеристика основных и служебных строений, холодных пристроек, подвалов, дворовых сооружений, замощений

[illegible]

**Орындаган маман  
Выполнил специалист**

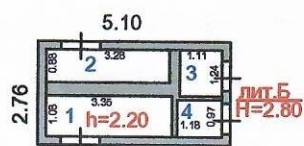
**Ж. Муканова**

## Управляющий

*М.Т. Сулейменова*  
Т. Сулейменова

"17" апреля 2008 года

## ПОЭТАЖНЫЙ ПЛАН



"ЖЫЛЖЫМАЙТЫН МҰЛІК ОРТАЛЫҒЫ" МКК			
Агадырский филиал			
Мекенжай: Карагандинская обл Шетский р/н, Успенский с/о, с.Еркиндык, №8			
Кабат: 1	Кабаттық жоспар: ТУАЛЕТ		М 1:200
Дата	Орындаушы	Фамил. Аты-жөні	қолы
15.04.08	специалист	Ж.Мукашева	<i>Ж. Мукашева</i>
17.04.08	тексерді	Сулейменова Т.	<i>Т. Сулейменова</i>



[illegible]

Выполнил специалист:

**Ж.Мукашева**

Управляющий *М. Сулейменова* Т. Сулейменова

(Ф.И.О., подпись)

М. С. С. (Ф.И.О., подпись)

**17.04.2008г.**





Прошито и пронумеровано  
на 11 листах  
Дата 17.04.2008г.  
Специалист: М.А. С. С. С.  
Удостоверяющий: М.А. С. С. С.